



vidalinmobiliaria

av. república argentina, 25

Tel: 96 228 06 47

www.inmobiliariavidal.es

MEMORIA DE CALIDADES

Cimentación y Estructura:

De hormigón armado H-250, según EHE. Control de hormigón y acero por laboratorio homologado. Supervisión por O.C.T. y seguro decenal.

Cubierta:

Terraza aislada con hormigón aligerado e impermeabilizada con tela asfáltica homologada y empisado de rasilla catalana en zonas comunes y de baldosa de gres en terrazas de uso privado.

Cerramientos y tabiquería:

Tabiquería interior de ladrillos cerámicos dobles de 7 cm. Cerramiento de medianeras y separación de viviendas de doble hoja de ladrillos y aislante.

Fachada:

Cerramiento de ladrillo perforado caravista de 24x12x5 cm, cámara con poliestireno de 4 cm. y ladrillo hueco de 5 cm. Balcones de hierro, acero inoxidable y cristal de seguridad.

Solados y chapados:

Solados de gres de primera calidad de 40 x 40 cm. con rodapié de 8 cm en vivienda. A elegir entre 4 modelos. Solado de granito nacional en zaguán, escaleras y rellanos.

Alicatado de cocinas y baños con azulejos de primera calidad, formatos grandes con cenefa decorativa y piedra de mármol como repisa en baños. A elegir entre 4 modelos.

Revestimientos y pinturas:

Enlucido de yeso en interiores y enfoscado de mortero de cemento en exteriores (patios).

Pintura pétreo al exterior y plástica lisa en el interior de viviendas.

Carpintería de madera:

Puertas y armarios empotrados a elegir entre 2 modelos:

Roble provenzal o lisas rechazadas en haya vaporizada.

Armarios de puertas lisas y forrados interiormente, sistema modular.

Cocinas:

Armariada superior e inferior a elegir entre 2 modelos, haya natural o polilaminado acabado en wengué. Encimera granito fantasía con bordón de remate de 4 cm. de espesor, 2 modelos

Campana extractora decorativa. Horno y encimera vitrocerámica acabado en inox.

Sanitarios y fontanería.

Sanitarios marca Roca, blanco. Fregadero de poliéster y lavadero cerámico.

Termo gas butano 10 l/min. Grifería monomando discos cerámicos.

MEMORIA DE CALIDADES

Calefacción y aire acondicionado.

Instalación exterior de gas natural hasta la galería.
Preinstalación de aire acondicionado por conductos.

Instalación eléctrica.

Antena colectiva, compatible con sistema digital con tomas en todas las habitaciones.
Preinstalación de teléfono, tres tomas. Ascensor 6 personas, con puertas interiores y exteriores automáticas. Instalación en viviendas según R.E.B.T., mecanismos primera calidad. Videoportero.

Carpintería exterior:

Carpintería oscilobatiente y corredera homologada en aluminio lacado.
Persianas también en aluminio y cajas de persiana de PVC (monoblock).
Cristalería doble aislante en vivienda 4 + 6 + 4 mm.

Zaguán:

Zaguán de granito con zócalo decorativo con armarios de contadores y buzones integrados.

Trasteros:

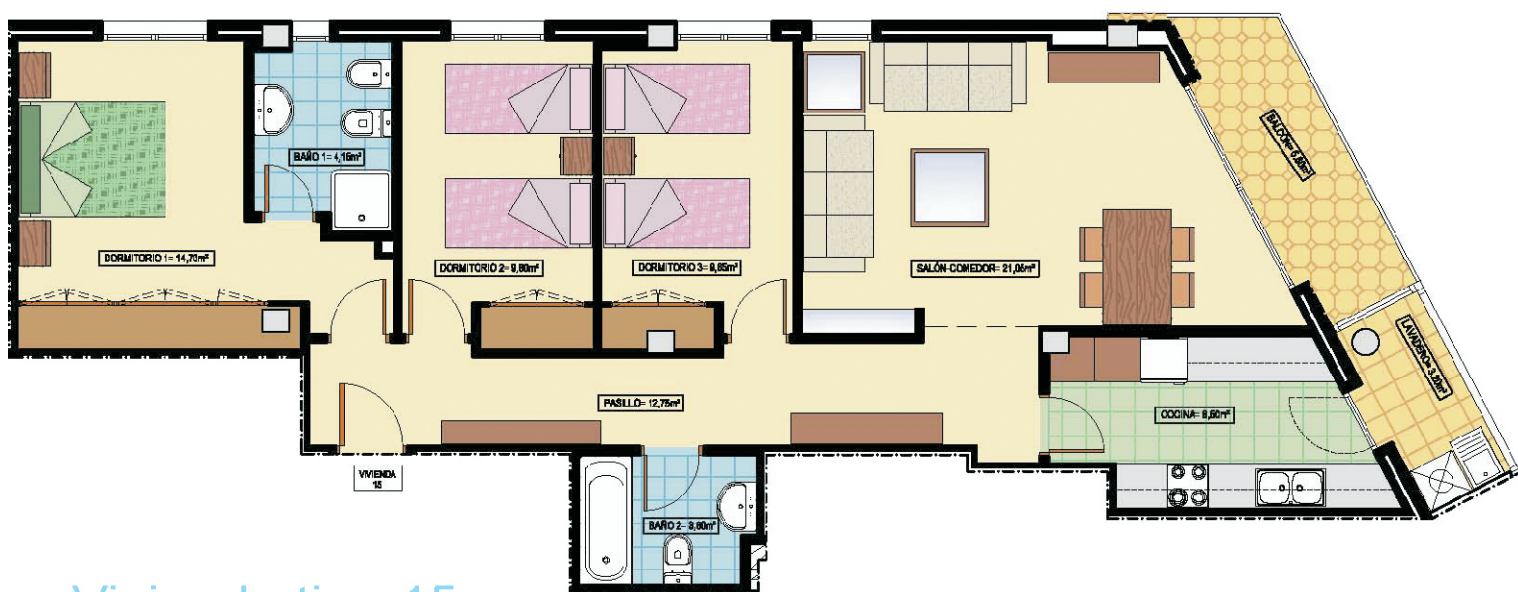
Solera de hormigón, abuhardillados, bajo teja, con enlucidos de yeso, pintura lisa de paredes y techo, empisados de gres con rodapié. Punto de luz y puerta de chapa galvanizada

Garajes:

Solera con mallazo fratasada en color gris. Instalación de emergencia y señalización, extintores. Puerta basculante automática.



Edificio Quince



Vivienda tipo 15

SUP. CONSTRUIDA
SUP. TRASTERO

113,55 M2
10.60 M2



vidalinmobiliaria

av. república argentina, 25
Telf: 96 228 06 47
www.inmobiliariavidal.es